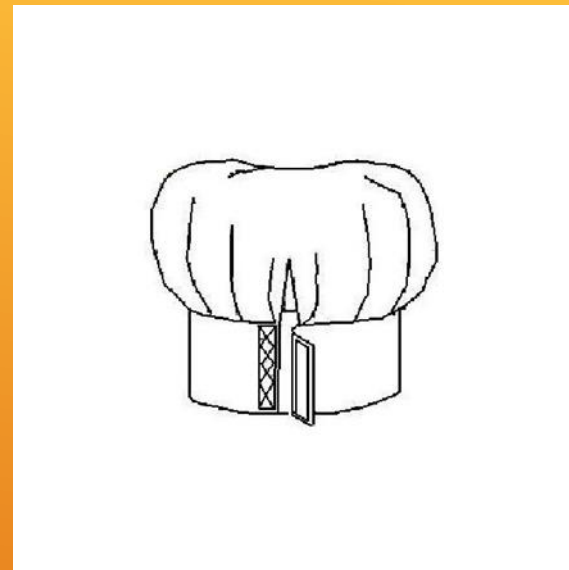


PAVĀRA CEPURE



Skolotāja Anita Miķelsone

2015.gadā

KĀ ĀTRI UZŠŪT PAVĀRA CEPURI?

Vajadzēs :

audums:

40 cm x 40 cm

55 cm x 15 cm

līmaudums

gumija

2 pogas



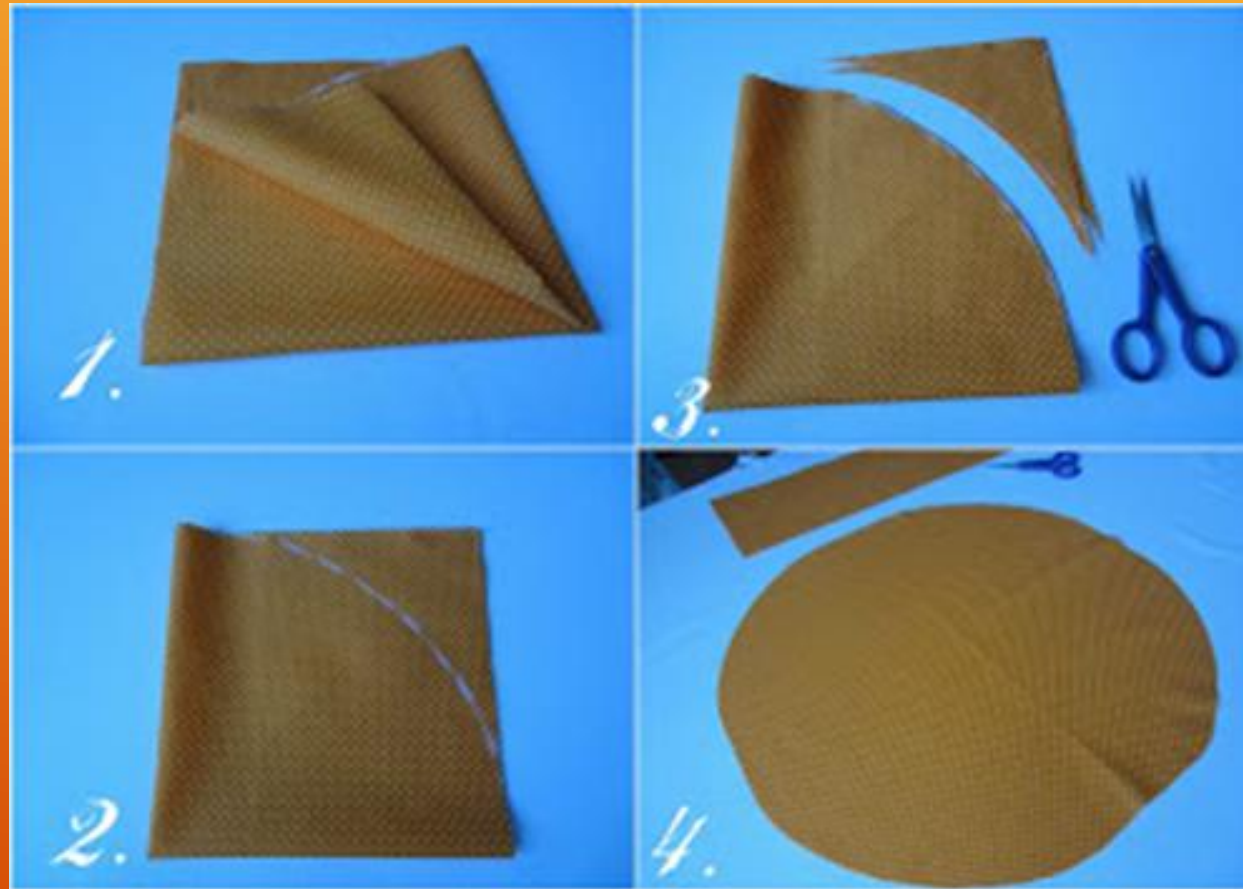
PAVĀRA FORMAS TĒRPAM VISLABĀK PIESTĀV
AUGSTA, BAGĀTĪGI KROKOTA CEPURE



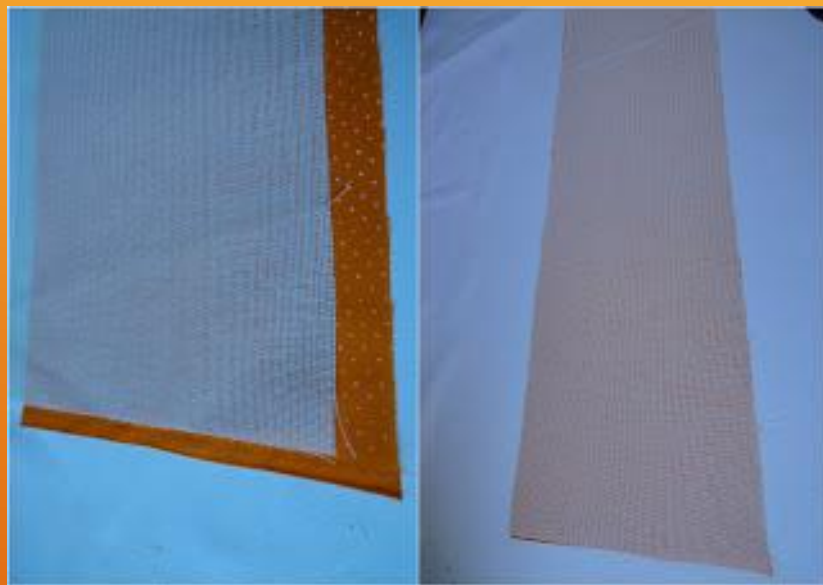
PIEGRIEZTNE:
CEPURES MALAI - 54 CM X 15CM

Auduma kvadrātu 40 cm x 40 cm salokam uz pusēm
un vēlreiz salokam uz pusēm.

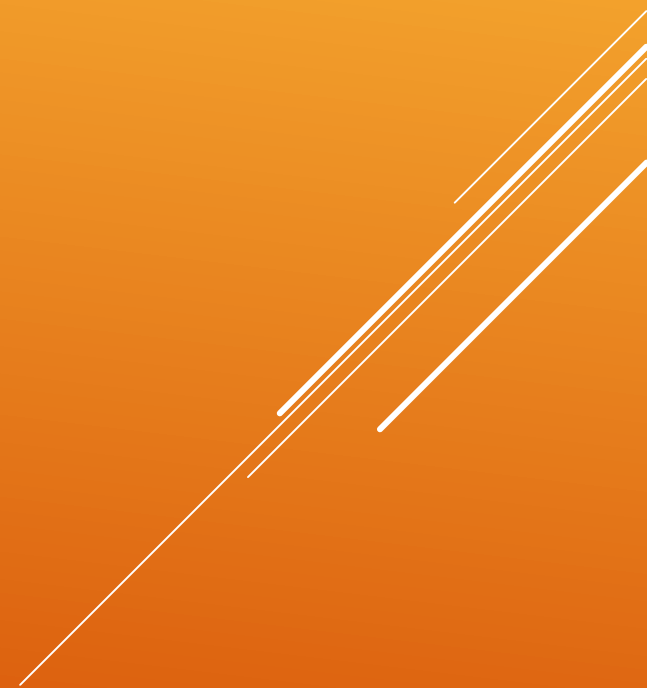
Nogriežam auduma stūri pēc dotā zīmējuma.

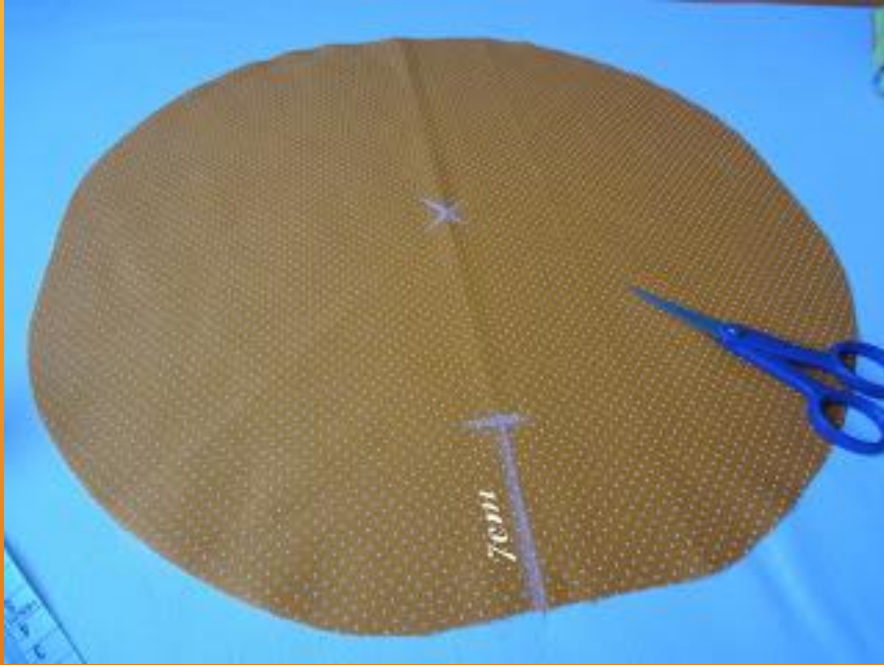


Pielīmējam līmaudumu pie cepures apakšmalas detaļas



ŠUJAM:

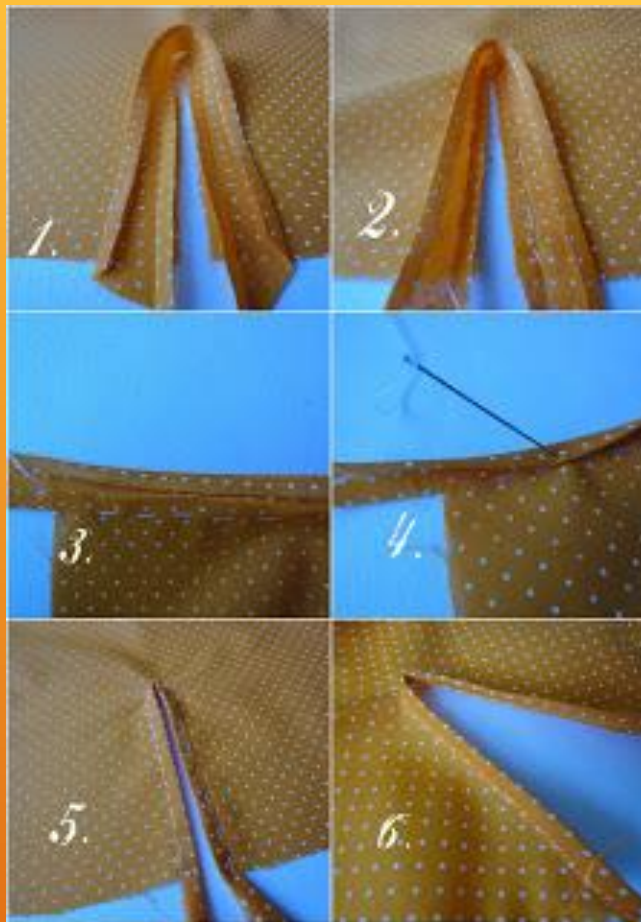
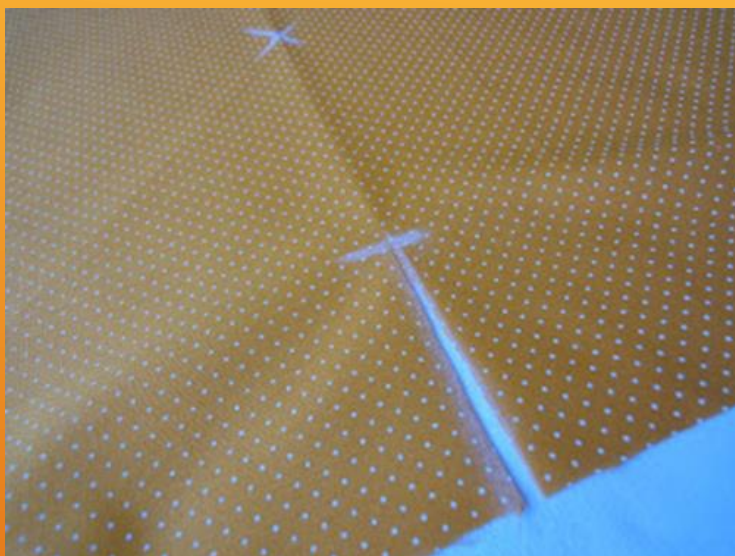




***Jegriezumu veic pret centru,
pa auduma taisno diegu - 7 cm.***

***Ja būs iegriezums slīpajā diegā,
tad audums izstaipīsies.***

***VEJCAM JEGRĪEZUMU APĻĪM, LAJ VARĒTU
UZVIJKT ĒEPURĀ GALVĀ***



APŠUJAM ŠĶĒLUMU AR SLĪPĀ DIEGA
LENTĪTI





Platāko lentītes malu novieto izstrādājuma griezummalas kreisajā pusē un piešuj.



KĀ PIEŠŪT SLĪPĀ DIEGA LENTĪTI?



NOŠUJAM APLI AR DŪRIENU, KAS SAVELK
AUDUMU



PIEŠUJAM GUMIJAS CILPAS CEPURES
APAKŠĒJAI MALAI.

SAŠUJAM KOPĀ PĀRLOCĪTO MALU.



PIEDIEDZAM APAKŠMALAI SAVILKTO CEPURES
AUGŠDAĻU, NOŠUJAM



PIEŠUJAM POGAS



LŪK GATAVS!

